

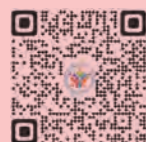
INDUSTRIA E ARTIGIANATO PER IL MADE IN ITALY!

FONDI STRUTTURALI EUROPEI pon



ISTITUTO SUPERIORE

CARLO ALBERTO DALLA CHIESA



Via Sicilia, 60 – 80021 Afragola (NA) Tel. 0818527616 Fax 0818527616 –
C.F. 93076680631 Cod. Mecc. NAIS13800C (Istituto principale) –
NATD13801P (Istituto Tecnico) – NARI138014 (Istituto Professionale) –
NATD138514 (Corsi istruzione per adulti – Il livello)

LA SCUOLA CHE FA PER TE!

INDUSTRIA E ARTIGIANATO PER IL MADE IN ITALY!

L'indirizzo "Industria e Artigianato per il Made in Italy" articolazione Moda, interviene nei processi di lavorazione, fabbricazione, assemblaggio e commercializzazione di prodotti moda industriali e artigianali, nonché negli aspetti relativi alla ideazione, progettazione e realizzazione dei prodotti stessi, anche con riferimento alle produzioni tipiche del territorio. Il percorso professionale, sviluppa le competenze richieste dal settore di riferimento che sono: Competenze di ambito umanistico e artistico al fine di contribuire allo sviluppo delle produzioni artigianali e industriali, competenze di ambito creativo-ideativo, Competenze di ambito tecnologico e progettuale: Competenze di ambito gestionale e di marketing. A conclusione del percorso quinquennale, il Diplomato possiede le competenze per: predisporre il progetto per la realizzazione di un prodotto sulla base delle richieste del cliente. Delle caratteristiche dei materiali, delle tendenze degli stili valutando le soluzioni tecniche proposte, le tecniche di lavorazione, i costi e la sostenibilità ambientale: realizzare disegni tecnici e/o artistici, utilizzando le metodologie di rappresentazione grafica e gli strumenti tradizionali o informatici più idonei alle esigenze specifiche di progetto e di settore/contesto; realizzare e presenta prototipi/modelli fisici e/o virtuali, valutando la sua rispondenza agli standard qualitativi previsti dalle specifiche di progettazione: gestire, sulla base di disegni preparatori e/o modelli predefiniti nonché delle tecnologie tradizionali e più innovative, le attività realizzative e di controllo connesse ai processi produttivi di beni/manufatti su differenti tipi di supporto/materiale, padroneggiando le tecniche specifiche di lavorazione, di fabbricazione, di assemblaggio. Impareranno ad usare software come CorelDRAW e Delogue PML.

SBOCCHI LAVORATIVI

Gli studenti che conseguono il Diploma possono trovare impiego presso: aziende pubbliche e private operanti nei settori della produzione tessile, confezione di articoli di abbigliamento, confezioni di articoli in pelle e pelliccia, fabbricazione di articoli in pelle e simili e altre industrie manifatturiere. Il diplomato può inserirsi nel mondo del lavoro all'interno dell'Ufficio Prodotto, dell'Ufficio Stile come disegnatore di collezione e di tessuti, dell'Ufficio Modelli e Prototipia, come modellista, prototipista, addetto allo sviluppo taglie, addetto ai piazzamenti, operatore cad; addetto al controllo qualità, addetto agli acquisti, addetto alla vendita; proseguire gli studi nei percorsi I.T.S. e nei corsi di laurea universitari.



MATERIE D'INSEGNAMENTO

ORE SETTIMANALI 1BIENNIO 2BIENNIO/ 5 ANNO

	I	II	III	IV	V
Religione	1	1	1	1	1
Lingua e Letteratura	4	4	4	4	4
Storia	1	1	2	2	2
Lingua Inglese	3	3	2	2	2
Matematica	4	4	3	3	3
Scienze della terra e biologia	1	1			
Diritto ed Economia	2	2			
Geografia	1				
Tecnologie dell'informazione e comunicazione (1)	2 (2)	2 (2)			
Laboratori tecnologici ed esercitazioni	5	6	5	5	6
Tecnologie disegno e progettazione (1)	4 (2)	4 (2)	4 (2)	4 (1)	3 (2)
Tecnologie dell'informazione della comunicazione (1)	2 (2)	2 (2)			
Scienze motorie e sportive	2	2	2	2	2
Laboratori tecnologici ed esercitazioni	5	6	5	5	6

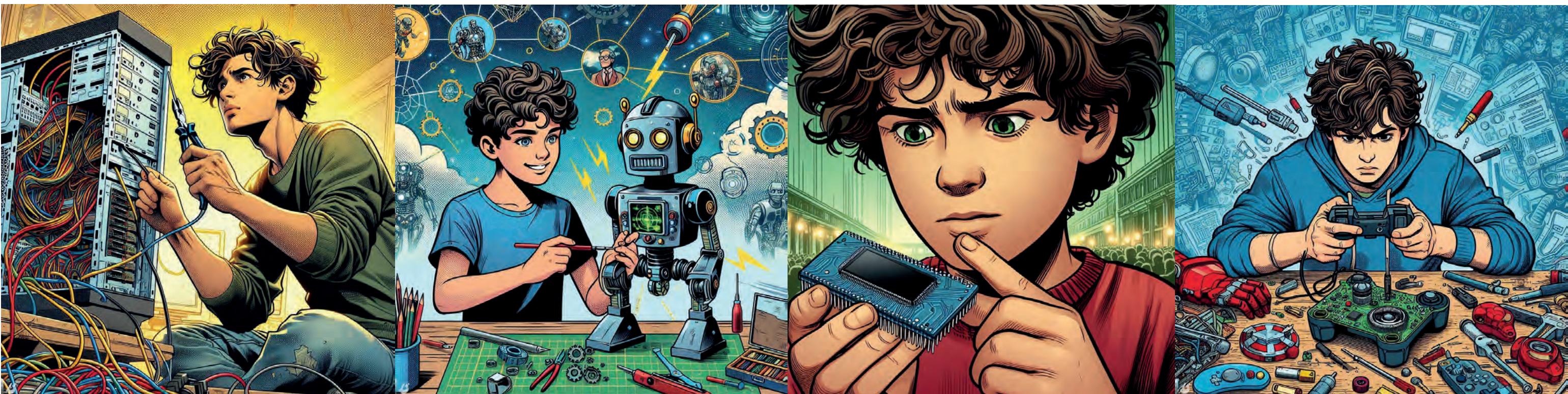
ELETTRONICA ELETTROTECNICA E ROBOTICA!

FONDI
STRUTTURALI
EUROPEI

pon



ISTITUTO SUPERIORE CARLO ALBERTO DALLA CHIESA



Via Sicilia, 60 – 80021 Afragola (NA) Tel. 0818527616 Fax 0818527616 –
C.F. 93076680631 Cod. Mecc. NAIS13800C (Istituto principale) –
NATD13801P (Istituto Tecnico) – NARI138014 (Istituto Professionale) –
NATD138514 (Corsi istruzione per adulti – Il livello)

LA SCUOLA CHE FA PER TE!

ELETTRONICA ELETTROTECNICA E ROBOTICA!

L'indirizzo Elettronica ed Elettrotecnica robotica ha lo scopo generale di preparare nel campo della progettazione, costruzione e collaudo di impianti elettrici ed elettronici e di sistemi di automazione, partendo dalla conoscenza dei relativi materiali e tecnologie. L'articolazione Automazione approfondisce, in particolare, gli aspetti relativi alla progettazione, realizzazione e gestione di sistemi di controllo degli impianti robotizzati e di automazione industriale. Durante il corso di studi, oltre alle competenze relative alle discipline generali, saranno acquisite competenze specifiche di indirizzo, quali per esempio: conoscere i materiali e le tecnologie per costruire sistemi elettrici, elettronici e robotici, avere conoscenze nell'ambito della generazione, trasmissione ed elaborazione dei segnali elettrici ed elettronici, integrare conoscenze di elettrotecnica, di elettronica e di informatica per intervenire nell'automazione industriale e nel controllo dei processi produttivi, collaborare nella progettazione, costruzione e collaudo di sistemi di automazione, anche mediante l'utilizzo di software dedicati come Pspice e C++, applicare metodi di misura per effettuare verifiche, controlli e collaudi.

SBOCCHI LAVORATIVI

Il diploma nell'ambito dell'elettronica e elettrotecnica offre diverse opportunità di carriera nel settore della 'automazione industriale, dell'elettronica di consumo. Alcuni dei principali sbocchi lavorativi per i diplomati in questo settore includono: tecnico di robotica, ingegnere tecnico, ingegnere dell'automazione, ingegnere elettronico.



MATERIE D'INSEGNAMENTO

ORE SETTIMANALI 1BIENNIO 2BIENNIO /5

	I	II	III	IV	V
Religione	1	1	1	1	1
Lingua e Letteratura	4	4	4	4	4
Storia	2	2	2	2	2
Lingua Inglese	3	3	3	3	3
Matematica	4	4	3	3	3
Fisica	3(1)	3(1)			
Scienze della Terra e Biologia	2	2			
Chimica	3(1)	3(1)			
Tecnologia e Tecnica Grafica	3(1)	3(1)			
Tecnologia Informatiche	3(2)				
Scienze e Tecnologie Applicate		2			
Diritto ed Economia	2	2			
Geografia	1				
Complementi di Matematica			1	1	
Tecnologie e progettazione di sistemi elettrici			5(2)	5(2)	6(2)
Elettrotecnica ed Elettronica			7(4)	5(4)	5(4)
Sistemi Automatici			4(2)	6(3)	6(4)
Scienze motorie e sportive	2	2	2	2	2

INFORMATICA E TELECOMUNICAZIONE!

FONDI
STRUTTURALI
EUROPEI

pon

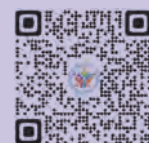


MIUR



ISTITUTO SUPERIORE

CARLO ALBERTO DALLA CHIESA



Via Sicilia, 60 – 80021 Afragola (NA) Tel. 0818527616 Fax 0818527616 –
C.F. 93076680631 Cod. Mecc. NAIS13800C (Istituto principale) –
NATD13801P (Istituto Tecnico) – NARI138014 (Istituto Professionale) –
NATD138514 (Corsi istruzione per adulti – II livello)

LA SCUOLA CHE FA PER TE!

INFORMATICA E TELECOMUNICAZIONE!

L'indirizzo Informatica e Telecomunicazioni ha lo scopo di far acquisire allo studente specifiche competenze nell'ambito del ciclo di vita del prodotto software e dell'infrastruttura di telecomunicazione, declinate in termini di capacità di ideare, progettare, produrre e inserire nel mercato componenti e servizi di settore, di analizzare e progettare siti web, di operare ai fini della manutenzione del software aziendale, assistere l'utente con consulenze o formazione di base per gli addetti. L'indirizzo prevede le articolazioni "Informatica" e "Telecomunicazioni". Nell'articolazione "Informatica" si acquisiscono competenze che caratterizzano il profilo professionale in relazione ai processi, ai prodotti, ai servizi con particolare riferimento agli aspetti innovativi e alla ricerca applicata. Nell'articolazione "Telecomunicazioni" si acquisiscono competenze che caratterizzano il profilo professionale in relazione alle infrastrutture di comunicazione e ai processi per realizzarle, con particolare riferimento agli aspetti innovativi e alla ricerca applicata. Il profilo professionale dell'indirizzo permette un efficace inserimento in una pluralità di contesti aziendali. Inoltre impareranno ad usare software come C++ e excel.

SBOCCHI LAVORATIVI

Il diploma nell'ambito dell'elettronica e elettrotecnica offre diverse opportunità di carriera nel settore della 'automazione industriale, dell'elettronica di consumo. Alcuni dei principali sbocchi lavorativi per i diplomati in questo settore includono: tecnico di robotica, ingegnere tecnico, ingegnere dell'automazione, ingegnere elettronico.



MATERIE D'INSEGNAMENTO

- Religione
- Lingua e Letteratura
- Storia
- Lingua Inglese
- Matematica
- Fisica
- Scienze della Terra e Biologia
- Chimica
- Tecnologia e Tecnica Grafica
- Tecnologia Informatiche
- Scienze e Tecnologie Applicate
- Diritto ed Economia
- Geografia
- Informatica
- Complementi di Matematica
- Gestione Progetto organizzazione di impresa
- Telecomunicazioni
- Tecnologie Prog. Sistemi informatici e telecomunicazioni
- Sistemi e reti
- Scienze motorie e sportive

ORE SETTIMANALI 1BIENNIO 2BIENNIO /5 ANNO

	I	II	III	IV	V
Religione	1	1	1	1	1
Lingua e Letteratura	4	4	4	4	4
Storia	2	2	2	2	2
Lingua Inglese	3	3	3	3	3
Matematica	4	4	3	3	3
Fisica	3(1)	3(1)			
Scienze della Terra e Biologia	2	2			
Chimica	3(1)	3(1)			
Tecnologia e Tecnica Grafica	3(1)	3(1)			
Tecnologia Informatiche	3(2)				
Scienze e Tecnologie Applicate		3			
Diritto ed Economia	2	2	1	1	1
Geografia	1				
Informatica			6(3)	6(4)	6(4)
Complementi di Matematica			1	1	
Gestione Progetto organizzazione di impresa					3(2)
Telecomunicazioni			3(2)	3(2)	
Tecnologie Prog. Sistemi informatici e telecomunicazioni			3(1)	3(1)	4(2)
Sistemi e reti			4(2)	4(2)	4(2)
Scienze motorie e sportive	2	2	2	2	2

GRAFICA E COMUNICAZIONE!

FONDI
STRUTTURALI
EUROPEI

pon



ISTITUTO SUPERIORE CARLO ALBERTO DALLA CHIESA



Via Sicilia, 60 – 80021 Afragola (NA) Tel. 0818527616 Fax 0818527616 –
C.F. 93076680631 Cod. Mecc. NAIS13800C (Istituto principale) –
NATD13801P (Istituto Tecnico) – NARI138014 (Istituto Professionale) –
NATD138514 (Corsi istruzione per adulti – II livello)

LA SCUOLA CHE FA PER TE!

GRAFICA E COMUNICAZIONE!

SBOCCHI LAVORATIVI

MATERIE D'INSEGNAMENTO

ORE SETTIMANALI 1BIENNIO 2BIENNIO/ 5 ANNO

L'indirizzo Grafica e Comunicazione approfondisce sia gli aspetti relativi alla comunicazione interpersonale e di massa, con particolare riferimento all'uso delle tecnologie per produrla, sia i processi di lavoro che caratterizzano il settore della grafica, dell'editoria, della stampa e dei servizi collegati. Durante il corso di studi, oltre alle competenze relative alle discipline generali e oltre ai risultati di apprendimento comuni a tutti i percorsi di istruzione tecnica, saranno acquisite competenze specifiche di indirizzo, le quali saranno progettare e realizzare prodotti di comunicazione di diverso tipo, realizzare supporti cartacei necessari alle diverse forme di comunicazione, progettare e pubblicare contenuti per il web, eseguire le operazioni di pre stampa e organizzare le operazioni di stampa e post-stampa e descrivere e documentare il lavoro svolto anche attraverso la produzione di relazioni tecniche. E' indicato per chi ha interesse per i linguaggi multimediali, per la comunicazione attraverso forme di espressione visive e grafiche, per chi ha creatività, metodo, capacità di progettazione. Impareranno ad utilizzare software come Adobe Illustrator, Photoshop, Premiere.

Il diploma nell'ambito della grafica e della comunicazione offre diverse opportunità di carriera nel settore della grafica, del design, della pubblicità e della comunicazione visiva. Alcuni dei principali sbocchi lavorativi per i diplomati in questo settore includono: Grafico pubblicitario, Designer grafico, Art director, Web designer, Fotografo, Illustratore.



Religione					
Lingua e Letteratura	4	4	4	4	4
Storia	2	2	2	2	2
Lingua Inglese	3	3	3	3	3
Matematica	4	4	3	3	3
Fisica	3(1)	3(1)			
Scienze della Terra e Biologia	2	2			
Chimica	3(1)	3(1)			
Tecnologia e Tecnica Grafica	3(1)	3(1)			
Tecnologia Informatiche	3(2)				
Scienze e Tecnologie Applicate		3			
Diritto ed Economia	2	2	1	1	1
Geografia	1				
Teoria della Comunicazione			2	3	
Complementi di Matematica			1	1	
Progettazione Multimediale			4(2)	3(1)	4(2)
Tecnologia dei Processi di Produzione			4(2)	4(2)	3(1)
Organizz. dei Processi di Produzione					4(2)
Laboratori Tecnici			6(4)	6(5)	6(4)
Scienze motorie e sportive	2	2	2	2	2

COSTRUZIONE, AMBIENTE E TERRITORIO!

FONDI
STRUTTURALI
EUROPEI

pon



ISTITUTO SUPERIORE CARLO ALBERTO DALLA CHIESA



Via Sicilia, 60 – 80021 Afragola (NA) Tel. 0818527616 Fax 0818527616 –
C.F. 93076680631 Cod. Mecc. NAIS13800C (Istituto principale) –
NATD13801P (Istituto Tecnico) – NARI138014 (Istituto Professionale) –
NATD138514 (Corsi istruzione per adulti – Il livello)

LA SCUOLA CHE FA PER TE!

COSTRUZIONE, AMBIENTE E TERRITORIO!

L'indirizzo Costruzioni, Ambiente e Territorio affronta lo studio dei materiali, delle macchine e dei dispositivi utilizzati nell'industria delle costruzioni, con una particolare attenzione all'impiego di strumenti per il rilievo topografico e di strumenti informatici per la rappresentazione grafica e per il calcolo in campo edilizio. La figura del geometra prende parte alle operazioni topografiche, alle attività tecniche come la valutazione e la divisione dei fondi rustici e degli edifici. Esso avrà competenze nel campo dei materiali, delle macchine e dei dispositivi, capacità relative alla organizzazione del cantiere, alla gestione degli impianti, opera autonomamente nella gestione, nella manutenzione e nell'esercizio di organismi edilizi. Grazie alla formazione sistemica, saprà spaziare tra le sue conoscenze, fino ad arrivare alla pianificazione ed all'organizzazione di tutte le misure opportune in materia di salvaguardia della salute e della sicurezza nei luoghi di vita e di lavoro e infine relaziona e documenta le attività svolte. Approfondisce gli aspetti che riguardano la valutazione tecnica ed economica dei beni immobili pubblici e privati, imparando ad utilizzare software come AutoCad ed Edificius.

SBOCCHI LAVORATIVI

Il diploma nell'ambito delle costruzioni, ambienti e territori offre diverse opportunità di carriera nel settore dell'edilizia e agenzie immobiliari. Alcuni dei principali sbocchi lavorativi per i diplomati in questo settore includono: Ingegnere delle risorse idriche, Specialista ambientale, Geometra, Ingegnere Geotecnico.



MATERIE D'INSEGNAMENTO

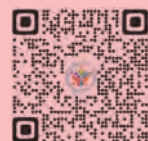
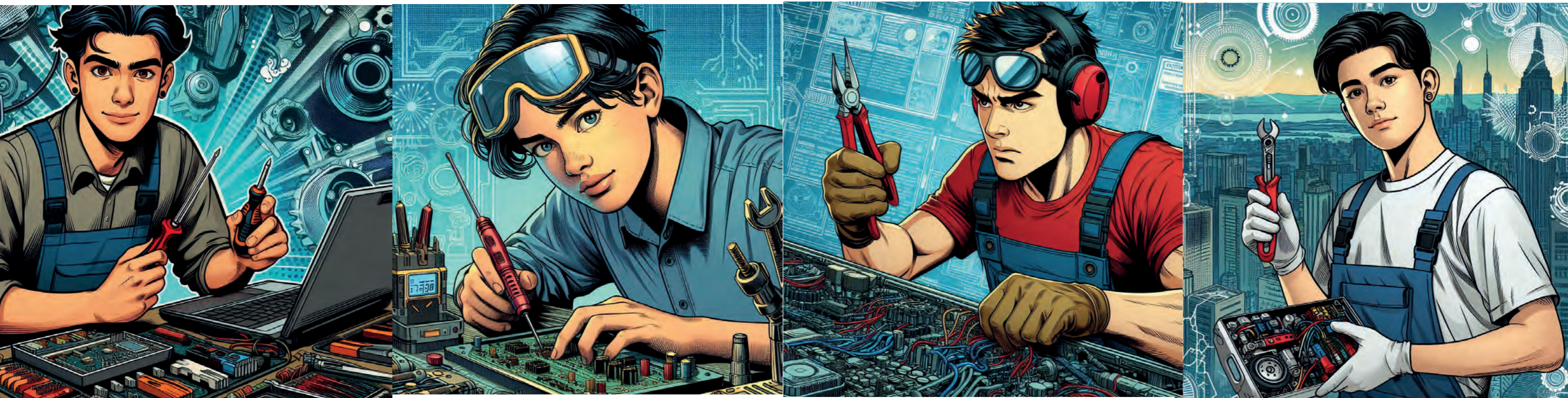
	ORE SETTIMANALI				
	I	II	III	IV	V
Religione	1	1	1	1	1
Lingua e Letteratura	4	4	4	4	4
Storia	2	2	2	2	2
Lingua Inglese	3	3	3	3	3
Matematica	4	4	3	3	3
Fisica	3(1)	3(1)			
Scienze della Terra e Biologia	2	2			
Chimica	3(1)	3(1)			
Tecnologia e Tecnica Grafica	3(1)	3(1)			
Tecnologia Informatiche	3(2)				
Scienze e Tecnologie Applicate		3			
Diritto ed Economia	2	2	1	1	1
Geografia	1				
Progettazione e Costruzione Impianti			7(4)	6(5)	7(6)
Complementi di Matematica			1	1	
Geopedologia, Economia, Estimo			3(1)	4(1)	4(1)
Topografia			4(2)	4(2)	4(2)
Gestione del cantiere e sicurezza dell'ambiente di lavoro			2(1)	2(1)	2(1)
Scienze motorie e sportive	2	2	2	2	2

MANUTENZIONE E ASSISTENZA TECNICA!

FONDI
STRUTTURALI
EUROPEI



ISTITUTO SUPERIORE CARLO ALBERTO DALLA CHIESA



Via Sicilia, 60 – 80021 Afragola (NA) Tel. 0818527616 Fax 0818527616 –
C.F. 93076680631 Cod. Mecc. NAIS13800C (Istituto principale) –
NATD13801P (Istituto Tecnico) – NARI138014 (Istituto Professionale) –
NATD138514 (Corsi istruzione per adulti – II livello)

LA SCUOLA CHE FA PER TE!

MANUTENZIONE E ASSISTENZA TECNICA!

L'indirizzo di studi "Manutenzione e Assistenza Tecnica" che prevede di fornire agli studenti competenze specifiche e altamente pratiche nel campo della manutenzione, installazione e riparazione di impianti, macchinari e sistemi tecnici complessi. Questo percorso si rivolge a chi desidera sviluppare una conoscenza approfondita di settori come l'elettronica, la meccanica, l'informatica e l'elettrotecnica, con l'obiettivo di formare tecnici specializzati capaci di intervenire in maniera efficace su una vasta gamma di apparecchiature. Gli studenti seguono un programma che alterna teoria e pratica, con una forte componente laboratoriale, che consente di mettere in pratica ciò che si è appreso in aula. Attraverso questa formazione pratica, acquisiscono competenze specifiche nell'uso degli strumenti di diagnosi, nella risoluzione di problemi tecnici, nell'individuazione dei guasti e nella proposta di soluzioni di riparazione o sostituzione. I sbocchi professionali spaziano dal ruolo di tecnico manutentore a quello di installatore o riparatore di impianti, sia in ambito civile che industriale.

SBocchi LAVORATIVI

Il diploma di "Manutenzione e Assistenza Tecnica" offre diverse opportunità come tecnici manutentori, responsabili della riparazione e manutenzione di macchinari industriali, o come tecnici installatori di impianti elettrici, elettronici e meccanici. Possono anche operare come tecnici di assistenza, offrendo supporto e risoluzione di problemi per aziende o privati.



MATERIE D'INSEGNAMENTO

ORE SETTIMANALI 1BIENNIO 2BIENNIO/ 5 ANNO

	I	II	III	IV	V
Religione	1	1	1	1	1
Lingua e Letteratura	4	4	4	4	4
Storia	2	2	2	2	2
Lingua Inglese	3	3	3	3	3
Matematica	4	4	3	3	3
Fisica	2(1)	2(1)			
Scienze della terra e biologia	1	1			
Chimica	1(1)	1(1)			
Tecnologia e tecnica grafica	2(2)	2(2)			
Tecnologie dell'informazione e della comunicazione	2(2)	2(2)			
Diritto ed Economia	4	4	3	3	3
Geografia	1	1			
Laboratori Tecnologici ed Esercitazioni	6	6	5	5	6
Tecnologie Meccaniche e Applicazioni			4(2)	4(2)	3(2)
Tecnologie Elettriche Elettroniche e Applicazioni			7(4)	7(4)	8(3)
Tecnologie e Tecniche di installaz. e Manut. e di Diagnostica			5	5	6
Scienze motorie e sportive	2	2	2	2	2'